



Bitte beachten Sie! in der Ausstellungshalle H des CCH wird die Versorgung der Messestände durch **Bodentanks** gewährleistet. Auf der nachfolgenden Übersicht können Sie die Positionen dieser Bodentanks in den Ausstellungsblöcken der Halle H erkennen, eine Legende haben wir ebenfalls beigefügt.
Durch die Bodentanks erfolgt eine punktuelle Zuführung der Versorgungseinrichtungen an GENAU dieser Stelle!!

Das bedeutet, Ausstellungsflächen, auf denen **KEINE** Bodentanks vorhanden sind, können nicht direkt mit Strom und Wasser versorgt werden.
Die Versorgung dieser im Umfeld der Bodentanks befindlichen Messestände erfolgt somit aus eben den, auf einem anderen Stand befindlichen Bodentank.

Das setzt ein hohes Maß an Abstimmung mit Ihnen und an unsere Aufplanung voraus **UND, dass die Buchung bestimmter Flächen nur mit Montage eines Doppelbodens (70mm) möglich ist** (dadurch können aus dem auf diesem Stand befindliche Bodentank weitere Zuleitungen für die umliegenden Aussteller verlegt werden).

Zusätzlich komprimieren wir die Buchungsmöglichkeit „nur Ausstellungsfläche“ und „Ausstellungsfläche mit Systemstand“ auf **festgelegte Bereiche** in der Halle H, **damit eine optimale Versorgung ALLER Aussteller gewährleistet werden kann.**

Wir bitten um Unterstützung und Berücksichtigung der bauseitigen Voraussetzung der Ausstellungshalle in Ihren Planungen und werden uns sehr bemühen eine für alle Kunden attraktive Flächenbelegung zu gewährleisten.

Please note! that the exhibition stands in Hall H of the CCH are supplied by **floor tanks**.
On the following overview you can see the positions of these floor tanks in the exhibition blocks of Hall H, we have also included a legend.

The floor tanks ensure that the supply systems are fed at EXACTLY this point!

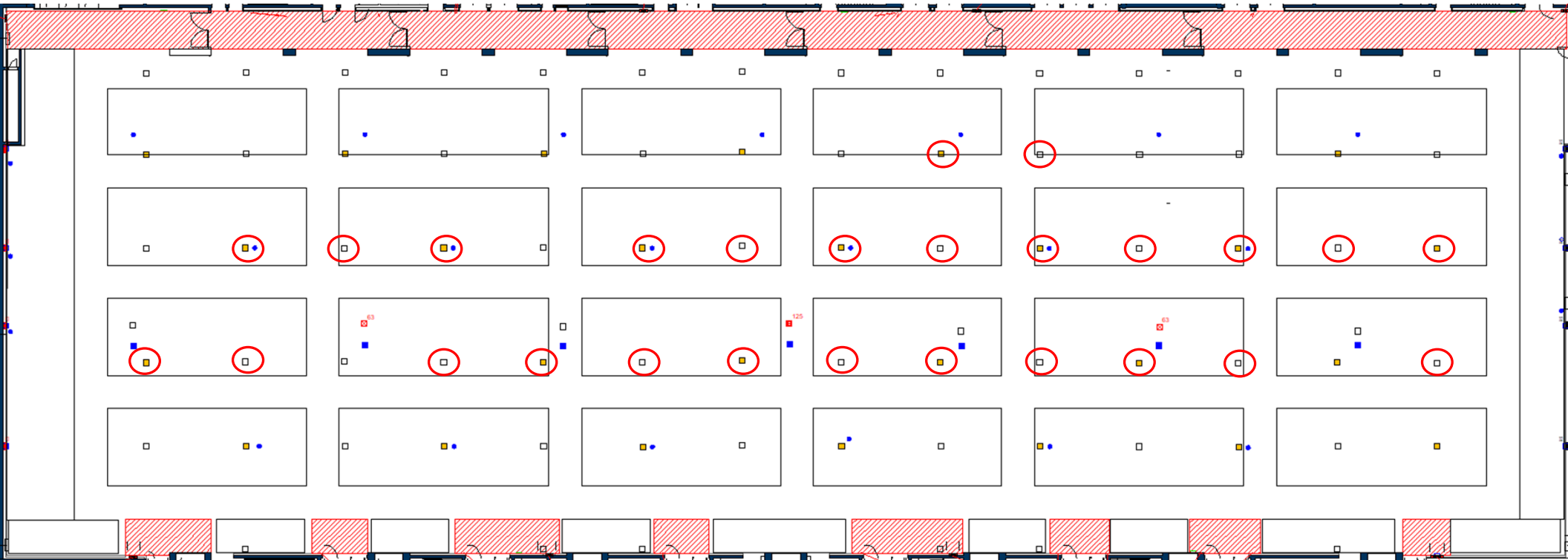
This means that exhibition areas where there are **NO** floor tanks cannot be supplied directly with electricity and water.
These exhibition stands located in the vicinity of the floor tanks are therefore supplied from the floor tank located on another stand.

This requires a high degree of coordination with you and our planning **AND that the booking of certain areas is only possible with the installation of a double floor** (this means that further supply lines for the surrounding exhibitors can be laid from the floor tank located on this stand).

In addition, we are compressing the booking options ‘exhibition space only’ and ‘exhibition space with system stand’ to **fixed areas** in Hall H, **so that an optimal supply of ALL exhibitors can be guaranteed.**

We ask for your support and consideration of the on-site requirements of the exhibition hall in your planning and will make every effort to ensure attractive space utilisation for all customers.

ACHTUNG; die Strom- und Wasserversorgung erfolgt durch punktuelle **Bodentanks!!** In der Flächenbelegung ist ggfls. **der Zugang** zu diesen **Bodentanks zu gewährleisten**
ATTENTION; power and water is supplied via selective **floor tanks!!**, If necessary, **access to these floor tanks must be ensured** in the floor space allocation.



Legende:

- **28 ELT - Bodentanks**
 1 x 32A CEE = 1 x 15 KW
 4 x 16A Schuko = 4 x 3 KW
- **52 ELT - Bodentanks**
 1 x 32A CEE = 1 x 15 KW
 4 x 16A Schuko = 4 x 3 KW

- ⁶³ **2 ELT - Bodentanks** ³²
 1 x 63A CEE = 1 x 45 KW
 4 x 16A Schuko = 4 x 3 KW
- ¹²⁵ **1 ELT - Bodentanks** ⁶³
 1 x 63A CEE = 1 x 45 KW
 1 x 125A CEE = 1 x 80 KW
 4 x 16A Schuko = 4 x 3 KW

○ 1x eine zusätzliche 63A Steckdose
 = 1x 45 kW zusätzlich

- **7 San. - Bodentanks**
 Trinkwasser
 Schmutzwasser
 Druckluft
- **25 San. -Bodentanks**
 Trinkwasser
 Schmutzwasser